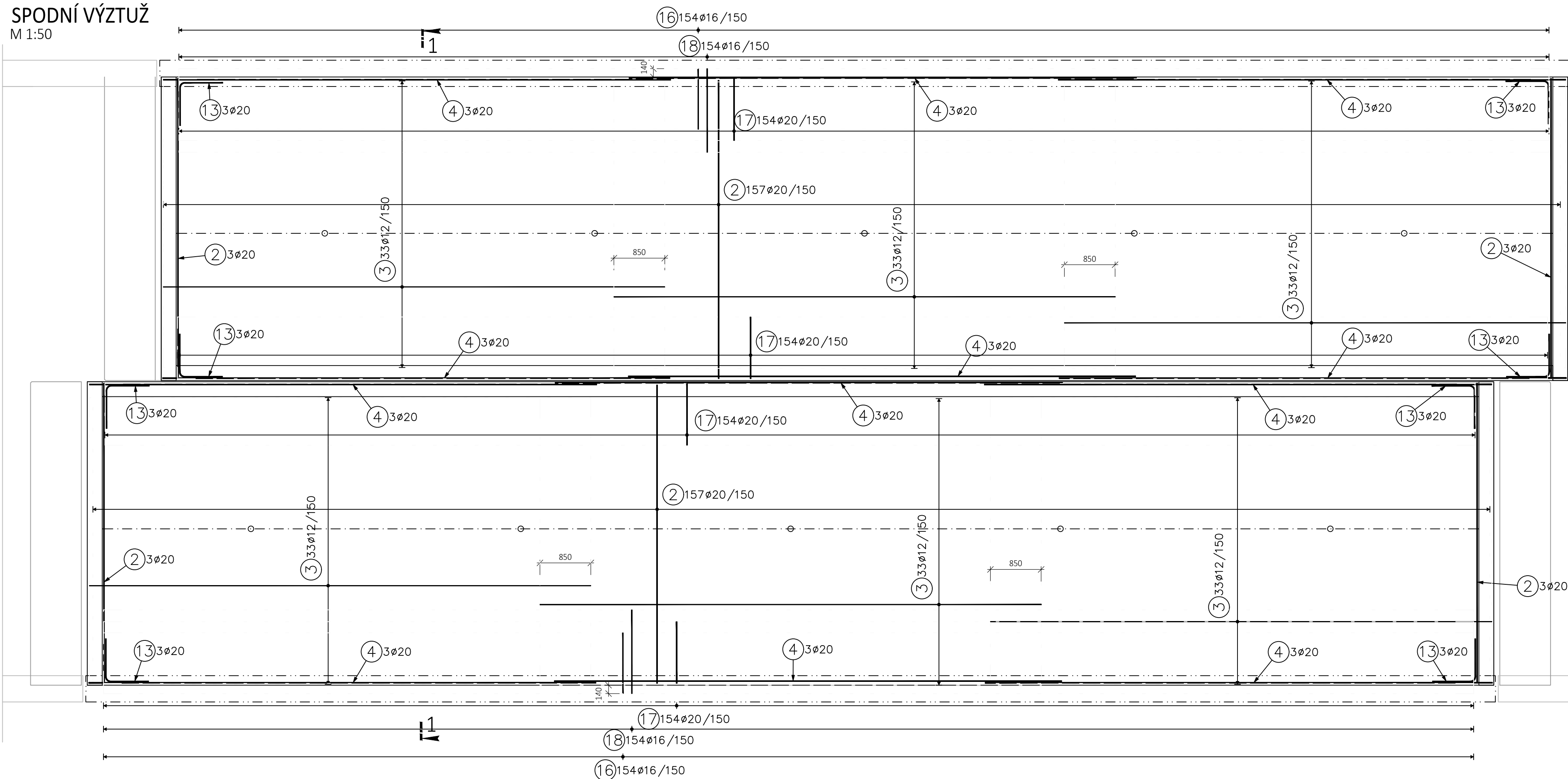
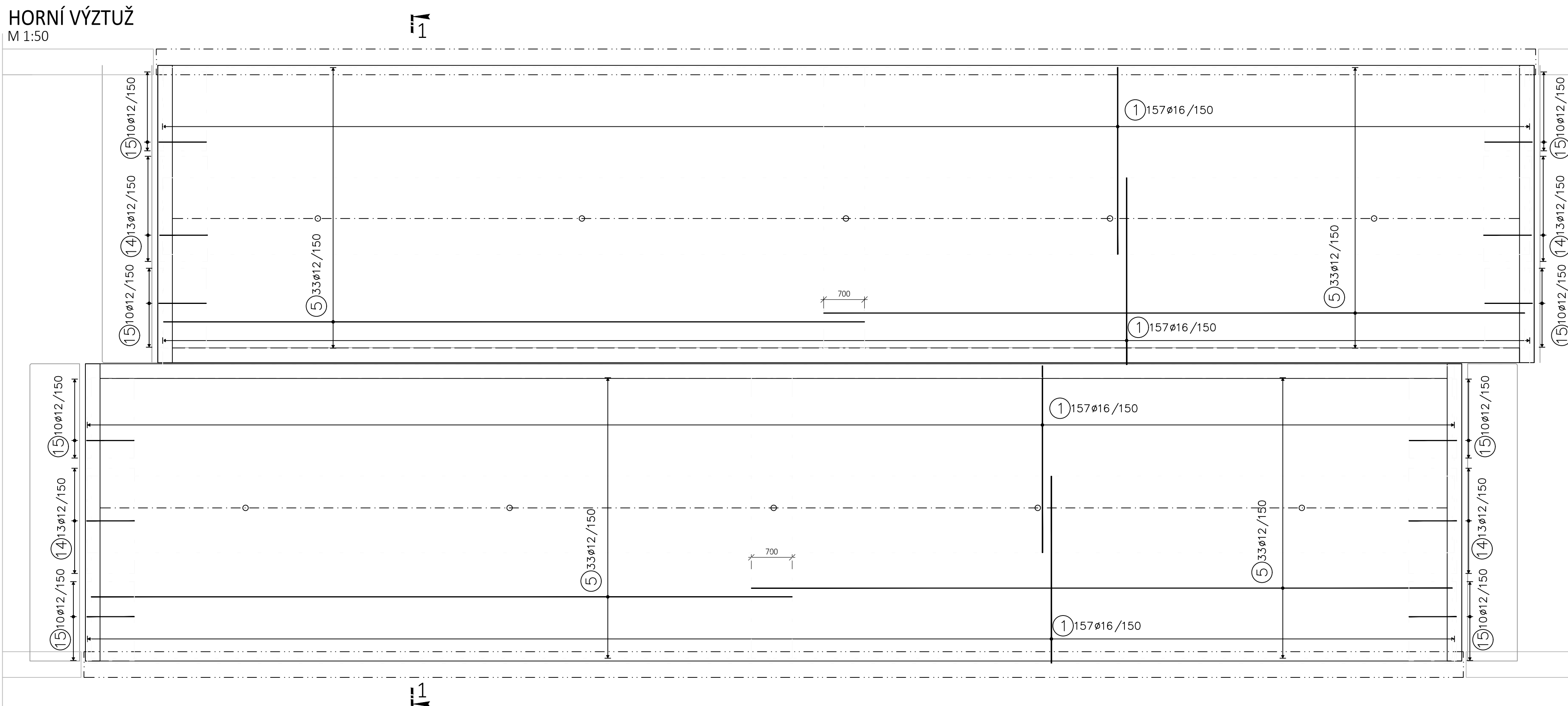


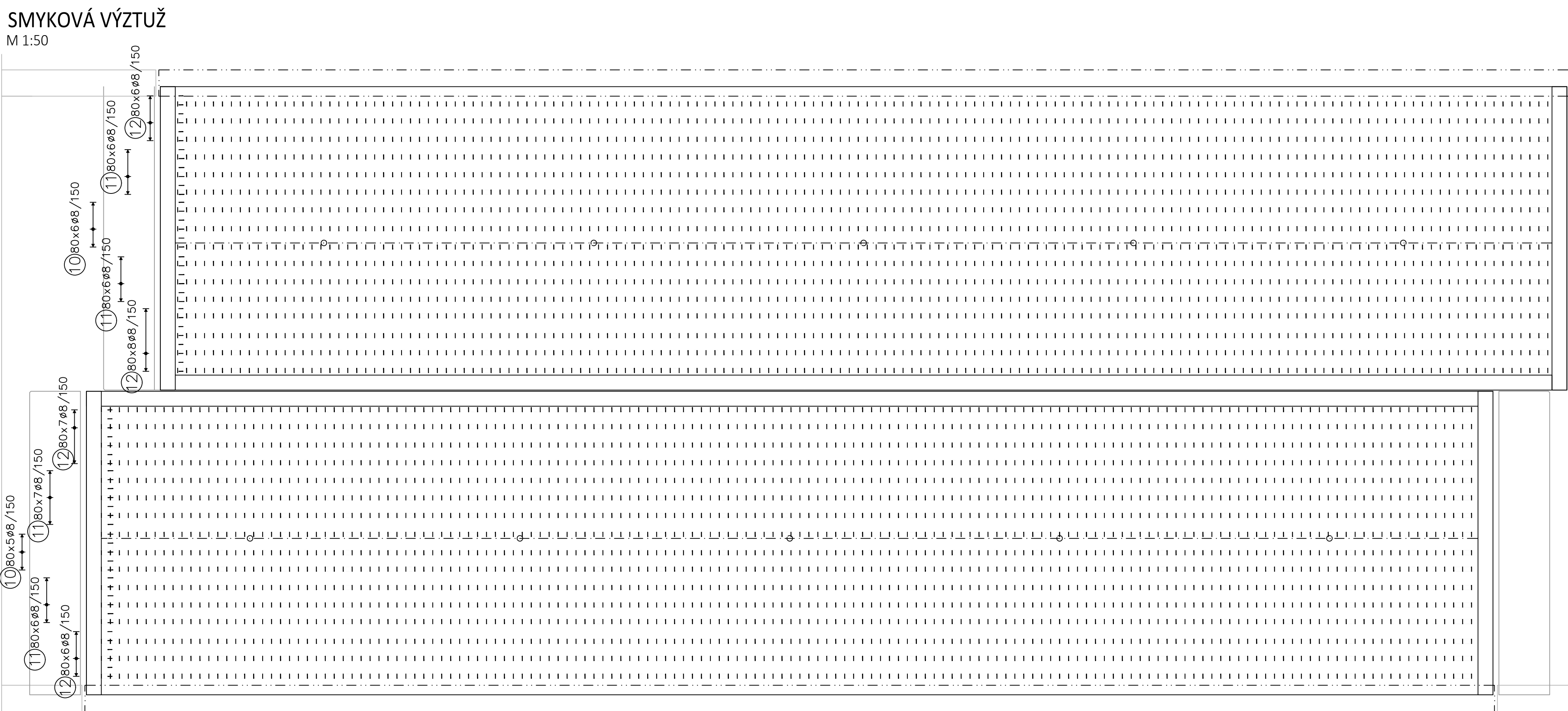
SPODNÍ VÝZTUŽ
M 1:50



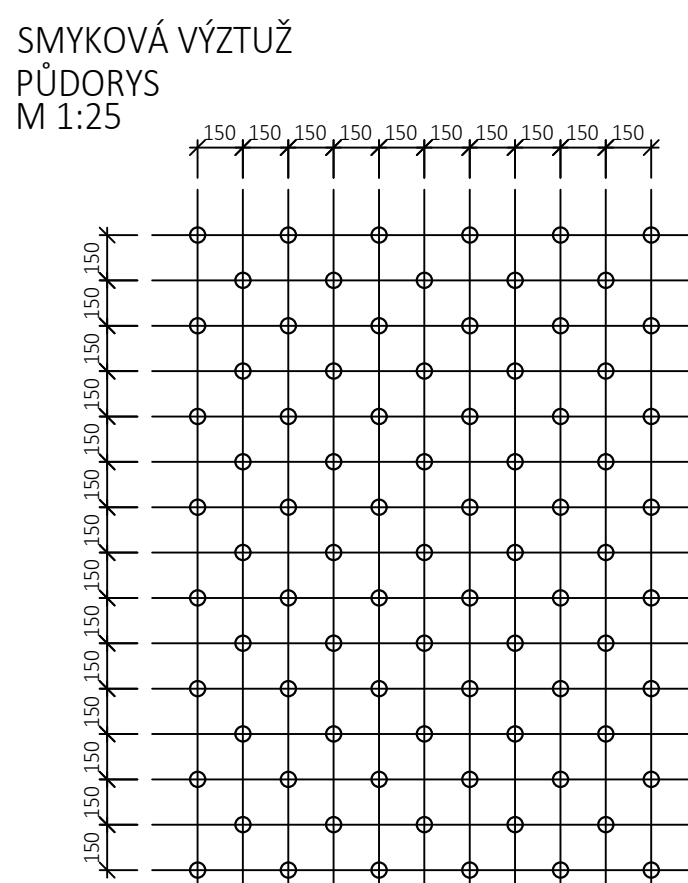
HORNÍ VÝZTUŽ
M 1:50



SMYKOVÁ VÝZTUŽ
M 1:50



SMYKOVÁ VÝZTUŽ
PŮDORYS
M 1:25



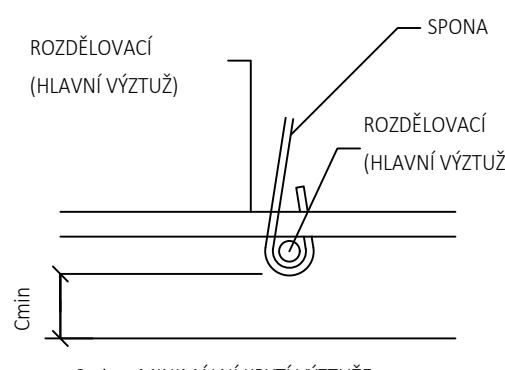
Mosty mimo pozemní komunikace

Mosty mimo pozemní komunikace		
Podkladní beton	C12/15	XA2 C13,0 - Dmax 22mm - S3
Základy	C25/30	X2, X3, XA2 - C12 - Dmax 22mm - S3
Dráky op. ústředí prahy, žláby	C30/37	XA1 (XA2), XA3, X3 - C12 - Dmax 22mm - S3
Nosná konstrukce mostu (žb deska, žbN, sořadnice deska, převodník izolace)	C30/37	X3, X3 - C12 - Dmax 22mm - S3
Římsy	C30/37	X3, X3 - C12 - Dmax 22mm - S3, přírubk 20mm
Tvará ochranná izolace	C25/30	X2, X3 - C12 - Dmax 22mm - S3
Mosty zpevnění kamenem do betonu	C30/37	X3, X3 - C1,0 - Dmax 22mm - S2

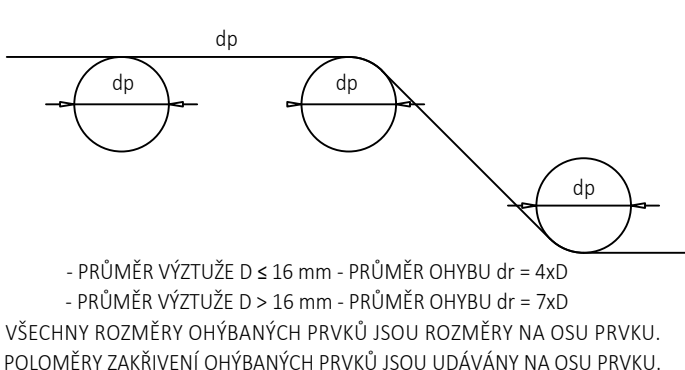
KRYTÍ:

DESKA	MINIMÁLNÍ /	IM
80 mm	40 mm /	50
	60 mm	50


SCHÉMA KRYTÍ VÝZTUŽE BETONEM





OHYBY VÝZTUŽE (SCHÉMA



Pol		Profil		Delka		ks						
				[mm]				8	12	16	20	
1	50	16	3200	628						2009.6		
2	50	20	5000	326							1630.0	
3	50	12	8400	198				1663.2				
4	50	20	8500	36							306.0	
5	50	12	12000	132				1584.0				
6	50	8	1150	122	140.3							
7	50	8	1200	244	292.8							
8	50	8	1250	122	152.5							
9	50	8	1250	122	152.5							
10	50	8	400	880	352.0							
11	50	8	450	2000	900.0							
12	50	8	450	2160	972.0							
13	50	20	1400	24							33.6	
14	50	12	1750	52				91.0				
15	50	12	1750	80				140.0				
16	50	16	2200	308						677.6		
17	50	20	2200	616							1355.2	
18	50	16	1600	308						492.8		
CELKOVA DELKA				[m]	2962.1	3478.2	3180.0	3324.8				
HMOTNOST				[kg]	1168.8	3088.0	5019.1	8199.5				
CELKOVA HMOTNOST				[kg]							17475.4	



EVROPSKA UNIE
 Evropské strukturální a investiční fondy
 Operační program Doprava

Ministerstvo dopravy
Státní fond dopravní infrastruktury


Grafická úprava:
 

Každý oprávněný osob:

Revízie:	Datum:	Popis:	Kontroloval:
001	11 / 2021	První dílčí odevzdání	Ing. Emíl Špaček
002	03 / 2022	DSP po zapracování připomínek složek Správy železnic, státní organizace	Ing. Emíl Špaček
003	04 / 2022	POPS k připomínkovému řízení složek Správy železnic, státní organizace	Ing. Emíl Špaček
004	05 / 2022	POPS po zapracování připomínek složek Správy železnic, státní organizace	Ing. Emíl Špaček

Stavebník/Investor:	Správa železnic, státní organizace	 SPRÁVA ŽELEZNIC
Adresa:	Dělná 1003/7, 110 00 Praha 1	
Zástupce investora:	Stavební správa východ	
Adresa:	Nerudova 773/1, 779 00 Olomouc	

Zhotovitel stavby:	SAGASTA s.r.o.		
Adresa:	Novodvorská 1010/14, 142 00, Praha 4 - Lhotka		
Kontakt:	T: +420 261 344 100 E: info@sagasta.cz		
Zhotovitel objektu:	SAGASTA s.r.o.		
Adresa:	Novodvorská 1010/14, 142 00, Praha 4 - Lhotka		
Kontakt:	T: +420 261 344 100 E: info@sagasta.cz		
Hlavní projektant (infi): Ing. Emil Špažák	Společnost: Ing. Vojtěch Zvěřina	Odpovědný projektant: Ing. Vojtěch Zvěřina	Zurčovník: Ing. Lukáš Jančík

Název stavby/akce:		Rekonstrukce traťového úseku Přibyslav - Pohled		Účinnost od: 04.01.2017 Číslo: 150/00027 Ověřovací telefonicky: 128 010
Název částí:	Foto, převýšení, osl.			Číslovační část: D 2, 1, 4 Číslovační opozitní kumulativní: SO 12-20-01
Název objektu:	Železniční most v ev. km 104,357			Číslo přílohy: 2 085
Název přílohy:	Výkres výměry spádné desky			Forma:
Název částí přílohy:	Výkres výměry spádné desky			
Kopie:	Katamenitý účet:	Účty:		
		2031 26		
		2031 91		
	výr. řetězek	2031 N1		
Stavby dokumentace:	Stavby zpracování:	Formaly:	Měřítka:	
PD4	11 / 2021	18 x A4	1:250, 1:50	